

Service Bulletin

NOTA: Algunos kits podrían enviarse sin instrucciones. Las cajas cuentan con un Código QR (pag. 2) para descargar las instrucciones, mismos incluidos al final de éste boletín.

Subject: Reemplazo con módulos de ignición FENWAL Revision 10.24.23 Reemplaza el boletín previo This replaces the earlier SB21-05 bulletin. Modelos: Freidoras a gas LOV (BIGL, BIGLA, BIGLA-T), FilterQuick (FQG30, FQG30-T), OCF (FPGL), H50/52/55 EXCEPTO AUSTRALIA

10/24/2023

Los módulos de ignición Honeywell y Capable Control han sido descontinuados. El kit que los reemplaza contiene módulos de ignición FENWAL (Fig.1). Este módulo es de una sola chispa, se requieren 2 módulos para cada cuba, 1 para sección de una tina dividida.

Las freidoras LOV, FilterQuick y OCF de mediados de 2018 y posteriores tienen ya módulos FENWAL (Fig. 1). El reemplazo es PN 8075949 para un [1] módulo de ignición.

Freidoras LOV fabricadas antes de 2018 y freidoras OCF fabricadas entre 2015 - 2018, con los módulos blancos o azules de la marca CAPABLE Control (Fig. 2), **SOLO** requieren el kit 8263446, (un solo módulo). **NOTA: Vea Appendix A**

Freidoras OCF fabricadas antes de 2015, con módulos Honeywell de doble chispa (Fig. 3), necesitarán el kit 8263668, que tiene 2 módulos. El relé del ventilador tiene que ser reubicado en la caja de control. Los módulos se colocan en la caja de componentes o a los lados de la tarjeta interfase (Fig. 4). **NOTA: Vea Appendix B**



Figure 1 Fenwal 8075949 Ignition Module

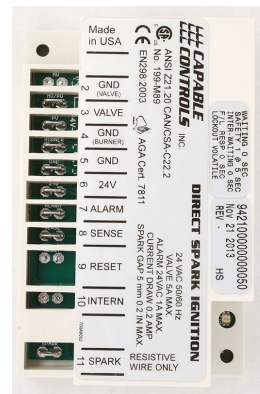


Figure 2 White Capable Controls Ignition Module



Figure 3 Honeywell Dual Spark Module

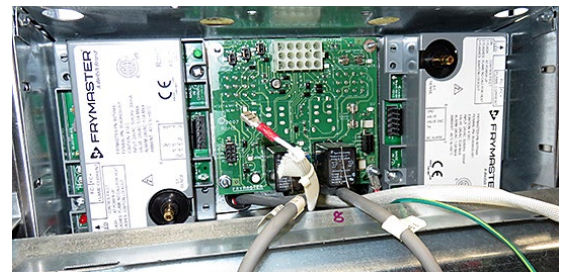


Figure 4 Modules mounted on both sides of interface board

Todas las freidoras de 30lb de capacidad (LOV, OCF, FilterQuick) que **NO** fueron fabricadas con módulos Fenwal, posteriores a mediados de oct. 2018, **requeriran actualización de software** después de instalar los módulos Fenwal, a fin de evitar una inmediata alarma "HEAT FAILURE", al momento que la unidad pide calentamiento. Si el software no está disponible, los cables amarillos de la alarma pueden ser desconectados, hasta que el software sea actualizado. **NOTA: Lea Appendix C.**

Todas las freidoras H50/52/55 anteriores a SN 2106, **excepto unidades para CE fabricadas con tarjetas GEVIG (Fig. 5)**, que utilizaban el kit 8263271, que ya no está disponible, requieren los kits:

Full Vat: 8263668 (Reemplaza ambos módulos para tina completa)

Dual Vat: 8263669 (Reemplaza ambos módulos para tina dividida)

NOTA: Vea Appendix B.

Todas las freidoras H55 CE fabricadas con tarjetas GEVIG (Fig. 5) y módulos CAPABLE CONTROLS azules (Fig. 2) requerirán el kit 8263686 para cada módulo de control compatible reemplazado. **NOTA: Consulte los Apéndices D y E por el diagrama de conexión.**

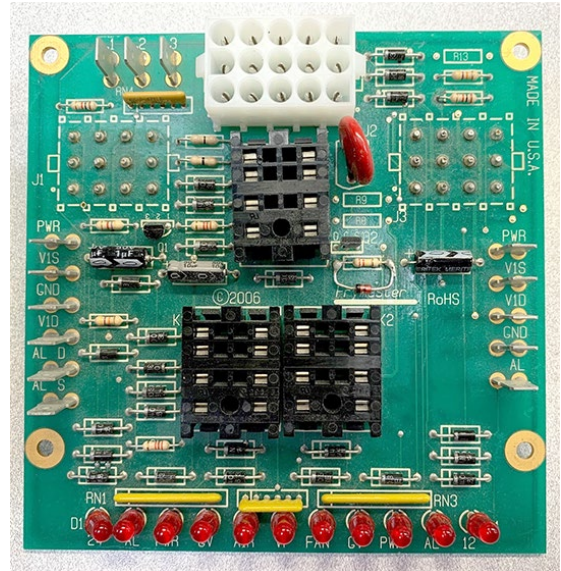


Figure 5 GIVEG Interface Board

NOTE: Una vez que los módulos se han reemplazado, permita que las freidoras calienten y verifique la corriente de llama. Los microamperios de CD deben ser 0.7µA a 2.4µA; 1.3µA a 1.8µA es un buen rango. El mínimo es 0.5µA.

*******NOTA: Algunos kits tienen un código QR (Quick Response), (Fig. 6 & 7) al lado de la caja que puede ser escaneado. Así, accederá al sitio WEB con las instrucciones.**

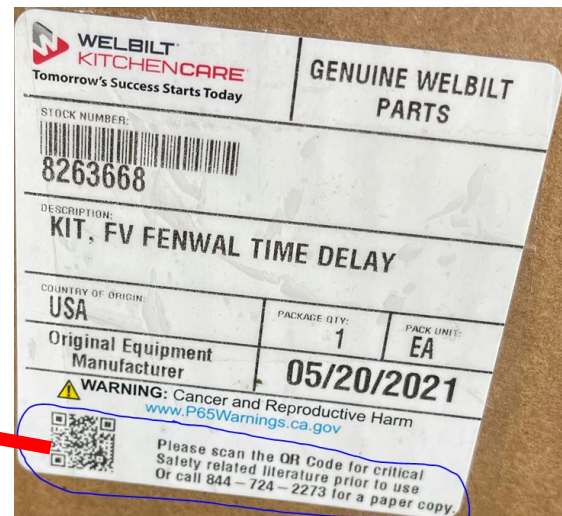


Figure 6 QR Code to access kit instructions



Figure 7

Please scan the QR Code for critical Safety related literature prior to use Or call 844-724-2273 for a paper copy.